

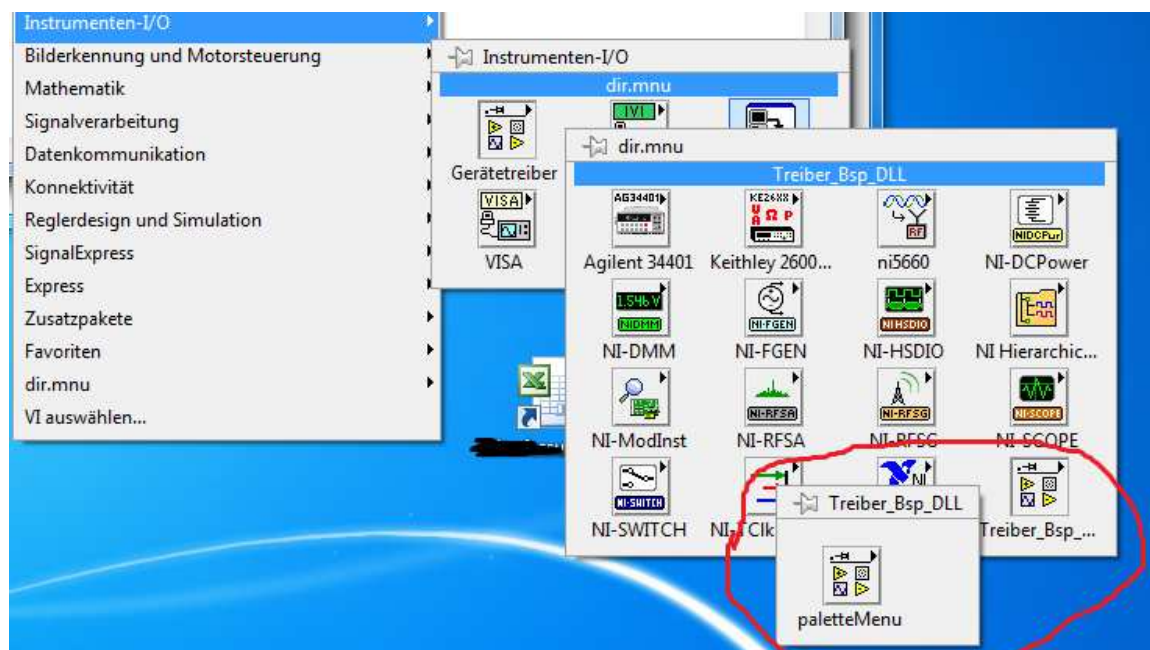
DLL in Komponenten einbinden

Ausgangspunkt ist ein Ordner mit einer DLL

C:\Program Files\National Instruments\LabVIEW 2011\instr.lib\Treiber_Bsp_DLL



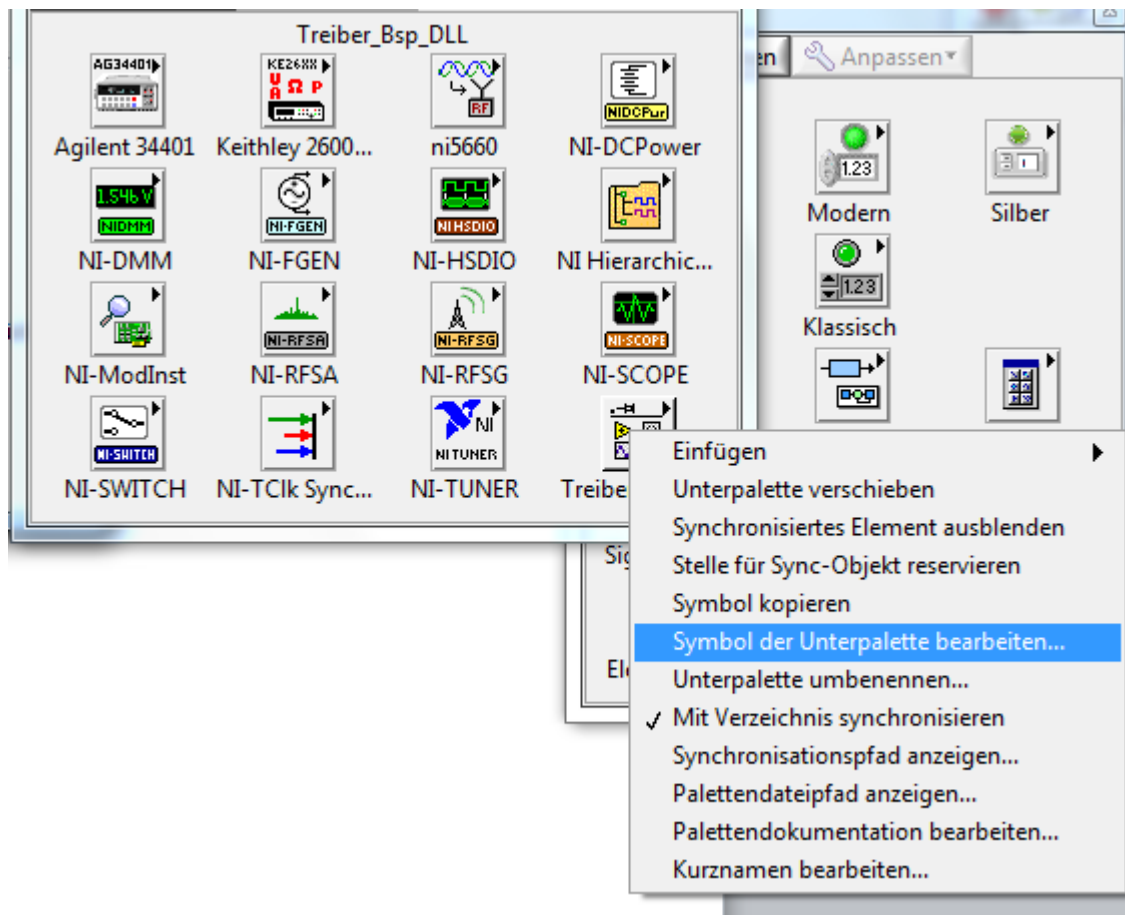
LV starten und ansehen was LV für Komponenten anzeigt



Schönere Symbole erstellen

Beginn mit dem obersten Ordner

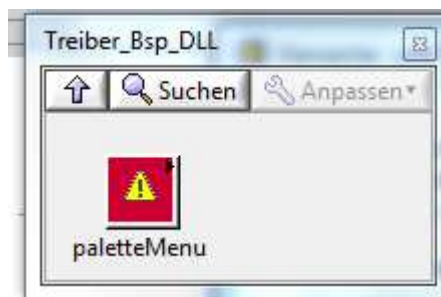
LV starten, Werkzeuge -> Fortgeschritten -> Palette bearbeiten auswählen



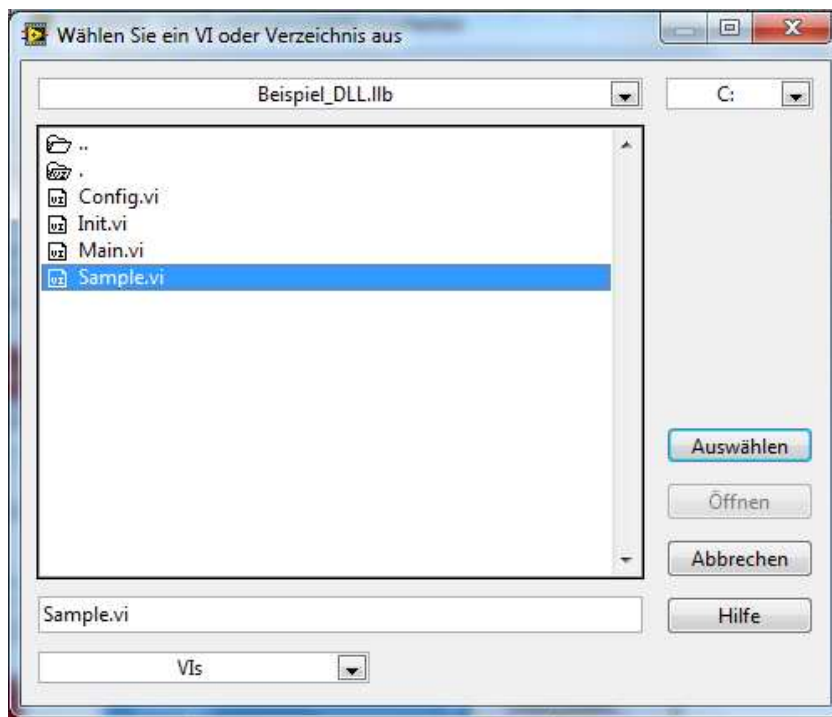
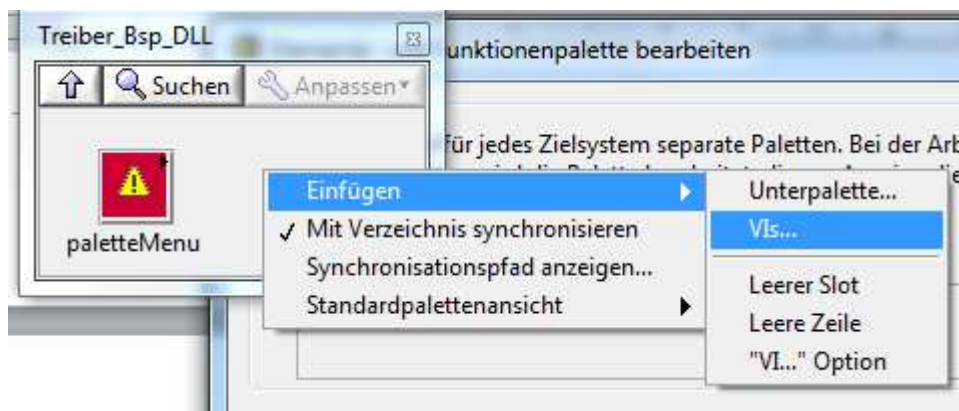
Ordner der Unterpalette bearbeiten



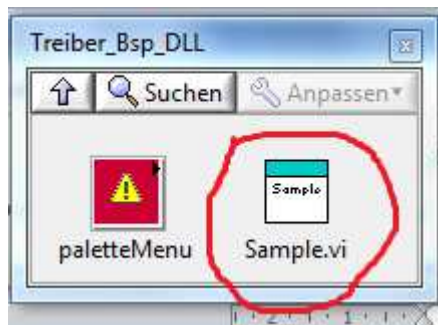
Ansicht der bearbeiteten Unterpalette



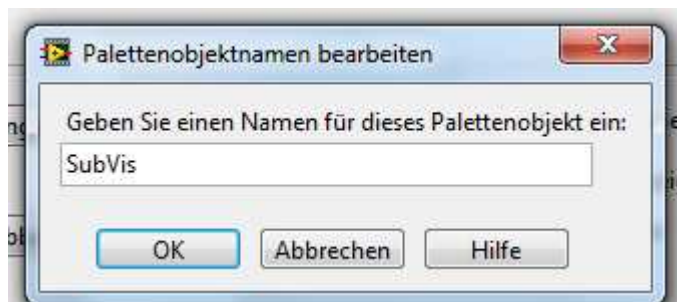
Vis aus der DLL einfügen



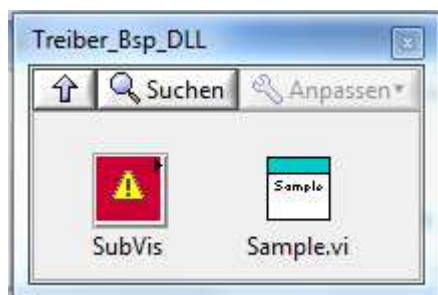
Das aus der DLL eingefügte Vi ist sichtbar



Unterpalette umbenennen

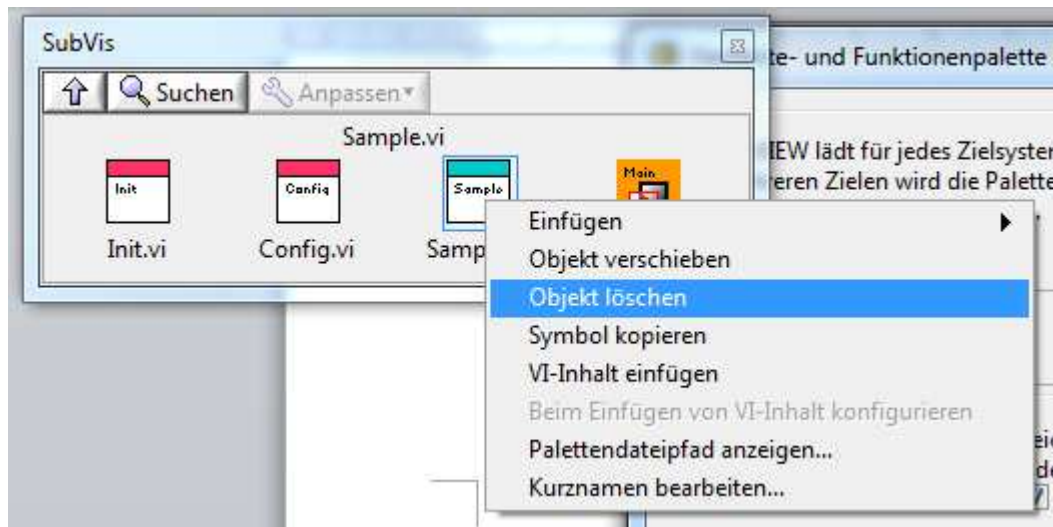


Änderung ist sichtbar

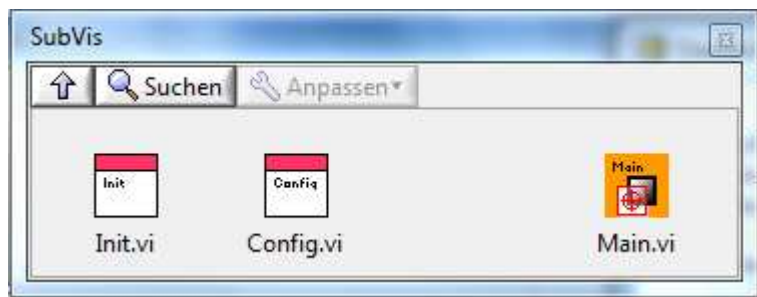


Ansicht des Unterordners SubVis welches von LV automatisch generiert wurde, LV zeigt alle Vis aus einer DLL selbst an. Um eine andere Ansicht zu erhalten, als LV vorschlägt, entfernen wir jetzt das Sample.vi in der Ansicht nicht in der DLL. Das Sample.vi haben wir zuvor mit der Palettenbearbeitung nach vorne gebracht, so dass es im Unterordner Subis nicht mehr benötigt wird.

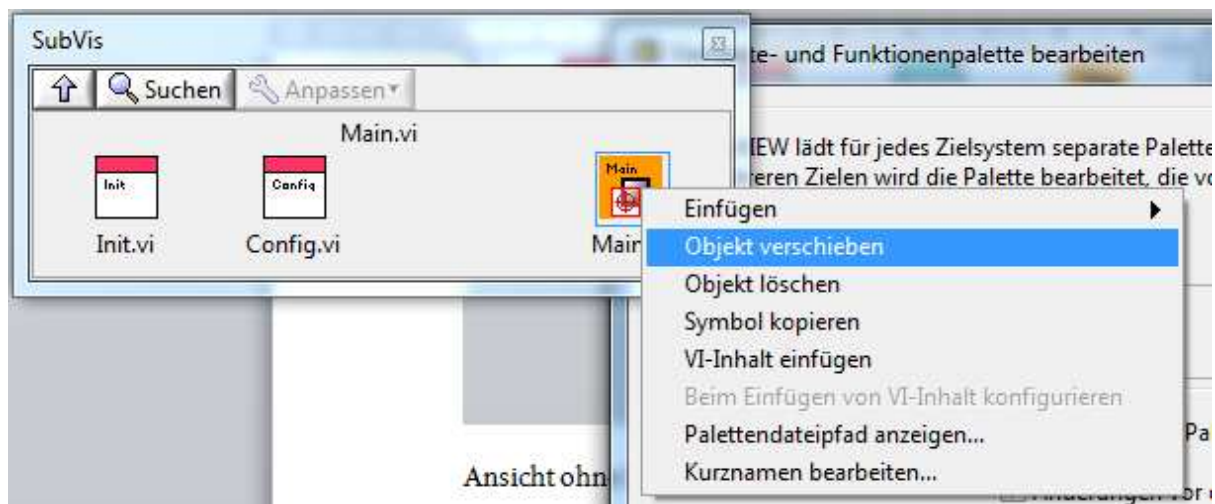
Aktion: Ansicht von Sample.vi in Unterordner SubVis löschen



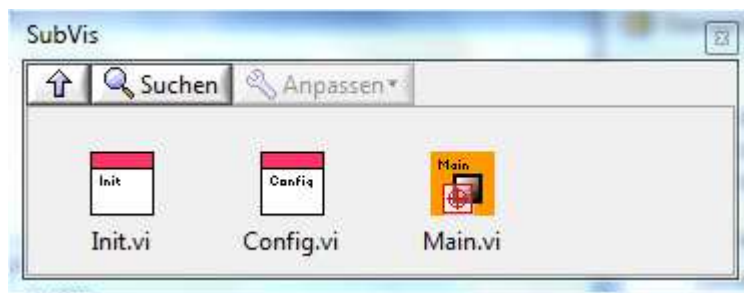
Ansicht ohne Sample.vi



Main.vi verschieben, damit sich die Lücke schließt

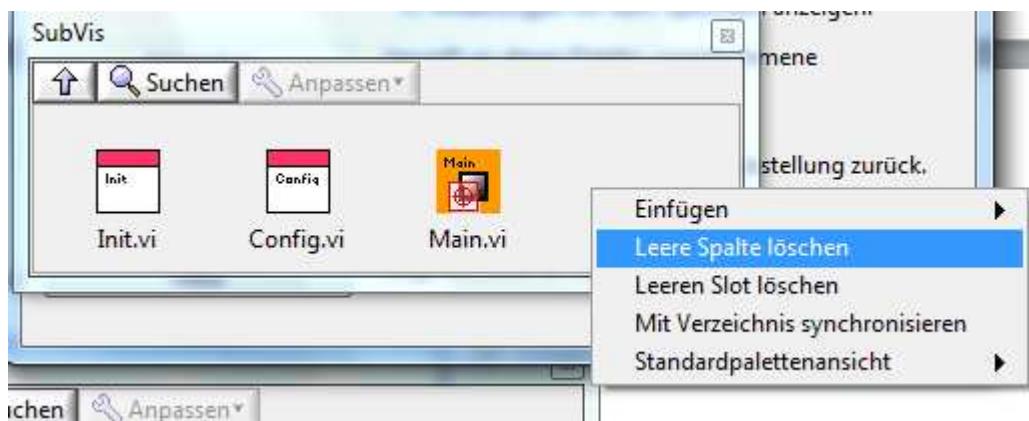


Ansicht mit verschobenen Main.vi



Die Lücke rechts neben Main.vi entfernen

In leeren Bereich rechtsklick

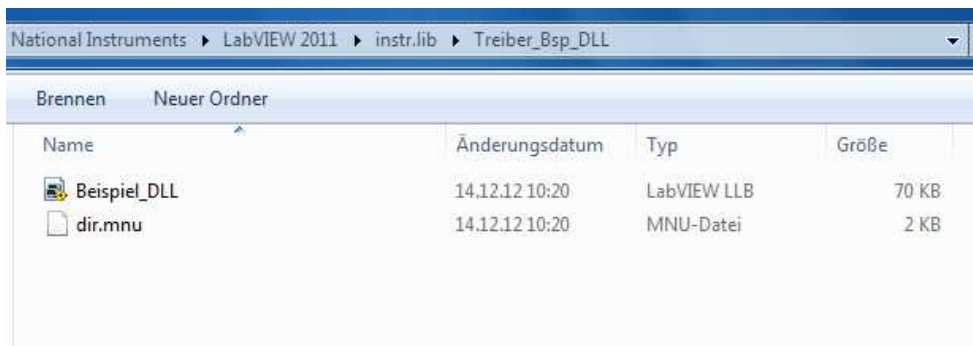
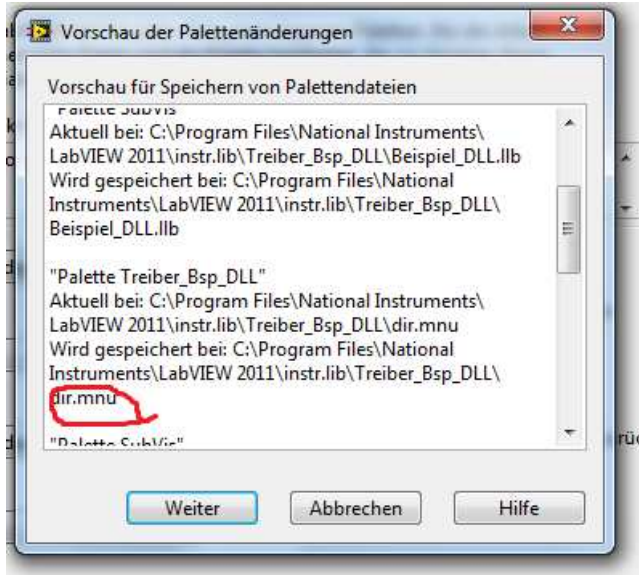


Korrigierte Ansicht

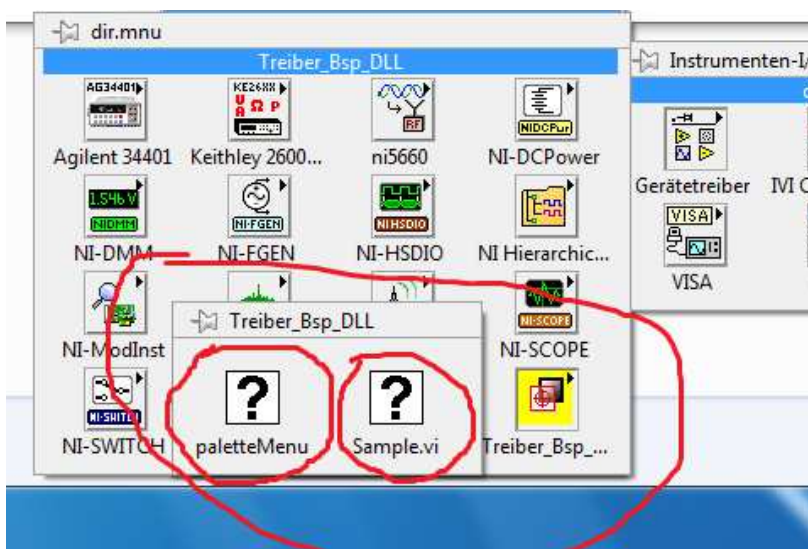


Änderungen jetzt speichern

LV erstellt die Menüfiles für alle Ordner automatisch



LV Neustart



Die zuvor erstellte Struktur wird nicht mehr angezeigt!!!!!!!!!!!!!!!!!!!!!! Warum

